

平成26年
春号
第6号

社協だより



細野地区

元気はつらつ!!



永久津地区



東方地区



真方地区

きりしまはつらつクラブ

- ・座ってできる簡単な体操
- ・レクリエーション
- ・茶話会
- などなど楽しい内容が盛りだくさん!

小林市内の9か所で実施中!
(日程と場所は、チラシにてお知らせします)



TOPIX



防災の
取り組みを
考える



いつ起こるか分からない災害。「備えあれば憂いなし」をモットーに、災害に備えた取り組みを行っています。

備品の準備

災害時に使用できる備品を準備します

災害時を想定した訓練

近隣市町村社協と連携して運営訓練を実施しています

関係機関との連携

災害時の活動をスムーズにするため、市や関係機関と打ち合わせをしています

災害ボランティアセンター

災害が発生した際、復旧・復興のためにボランティアを派遣する「災害ボランティアセンター」を設置します。

そのために、日頃からさまざまな準備を行っています。

防災豆知識

1日に必要な水の量の目安は1人3ℓ。支援が届くまで3日以上かかると言われています。自宅に最低3日分を備蓄しましょう。(家族3人の場合：3ℓ×3人×3日分)

寄付金・会費のご協力ありがとうございます

皆様からご協力いただきました寄付金・会費はこれらの事業に活用させていただきます。

地域福祉サービス事業

- ・ボランティア活動推進事業
- ・小地域ネットワーク活動
- ・福祉バス運行・福祉教育
- ・災害ボランティアセンター
- ・将来のための福祉基金積立事業

無料貸出し福祉用具の購入

介護用ベッド、車椅子、エアーマット、スロープ、シャワーチェア、昇降椅子等の福祉用具を購入し無料で貸出しています。



心配ごと相談事業



弁護士による無料法律相談を行っています。(要予約)
小林本所 毎月第2・第4火曜日
須木支所 5・8・11・2月の第2木曜日
野尻支所 奇数月の第3火曜日

平成25年度実績額

| | |
|-------|------------|
| 忌明寄付金 | 5,144,000円 |
| 一般寄付金 | 738,988円 |
| 会費 | 3,042,370円 |



小林こすもすライオンズクラブ様には毎年小林秋祭りの益金を福祉事業のために寄付いただいております。

あなたの福祉のパートナー♡小林市社会福祉協議会

〒886-0004 小林市細野367番地1
kobayashi-syakyo@wish.ocn.ne.jp

- | | | |
|--|---|---|
| <p>■小林本所 ☎23-3466 地域福祉係 ボランティアセンター 総務係</p> | <p>■須木支所 ☎48-2073 訪問介護 パワリハ倶楽部 地域活動支援センター</p> | <p>■野尻支所 ☎44-1206 高齢者給食センター 野尻在宅介護支援センター</p> |
| <p>■あんしんサポートセンター ☎23-5172</p> | <p>■みどりの丘デイサービスセンター ☎23-8856</p> | <p>■シルバーランド望峰の里 ☎27-1000 デイサービスセンター 高齢者給食センター</p> |
| <p>■介護センター ☎23-5588 居宅介護支援 訪問介護 訪問入浴介護</p> | <p>■小規模多機能ホーム茶のん村 ☎23-1212</p> | <p>■小林第二在宅介護支援センター ☎27-2552</p> |
| | <p>■小林市地域包括支援センター ☎25-0707</p> | <p>■小林市母子生活支援施設白梅寮 ☎22-7944</p> |

小林市社会福祉協議会新役員・評議員

平成26年3月19日の任期満了に伴い、新理事・監事・評議員が次のとおり選任されました。
(敬称略・順不同)

| | | | |
|-----------|--------|-------|-------|
| 理事 | 種子田 與市 | 吉脇 辰男 | 森永 清明 |
| 会長 | 東原 祝男 | 國武 繁子 | 宮窪 六子 |
| 副会長 | 酒匂 重成 | 坂下 和良 | 川添 紘一 |
| | 大山 範昭 | 有森 英二 | 川添 忠弘 |
| | 野辺 耕二 | 温水 敦男 | 岩下 信之 |
| | 吉田 悦 | 山元アキ子 | 古賀 晃一 |
| | 小峰 實義 | 外村 治雄 | 山口 健 |
| | 上原 裕子 | 伊藤美智子 | 永田 晃一 |
| | 福嶋 裕昭 | 田中 玲子 | 橋本 進 |
| | 龍神 豊美 | 鎌宮 玲子 | 赤崎 峯雄 |
| | | 種子田信義 | 和子 |
| | | | 京子 |

会長あいさつ



小林市社会福祉協議会 会長 種子田 與市

新緑の候、市民の皆様には、益々ご健康にてお過ごしのこととお慶び申し上げます。

市民各位におかれましては、かねてより社会福祉協議会の運営・推進に多大なるご支援・ご援助をいただき、誠に有り難く厚くお礼申し上げます。

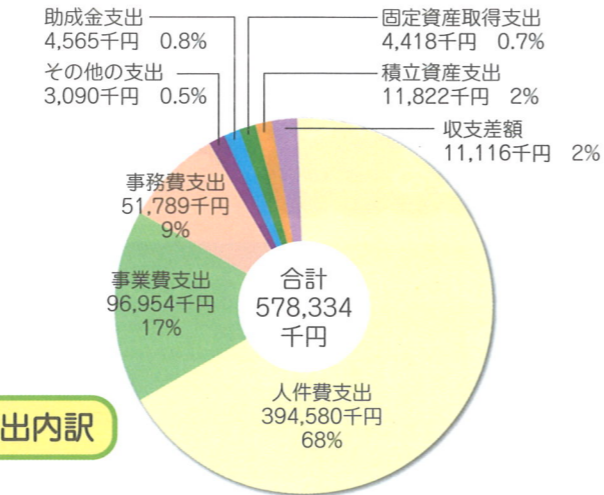
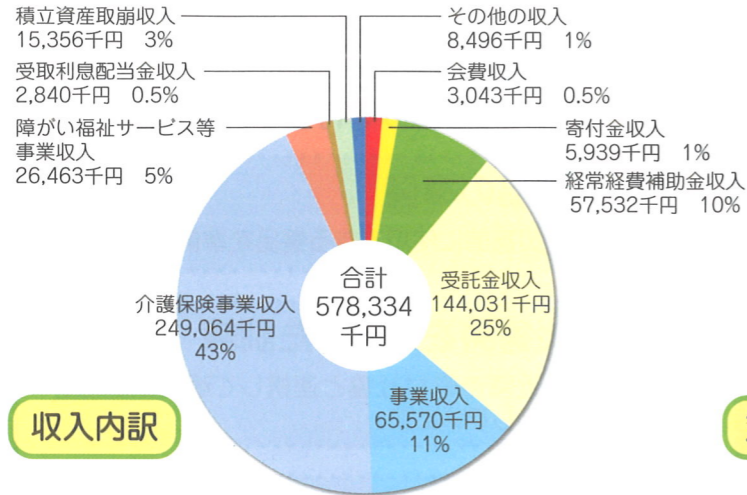
私こと、このたびの理事会に於いて前期に続き会長の指名を頂き、その職についたところであります。今後とも皆様方のご支援をお願い申し上げます。

さて、今日の社会福祉協議会の使命は、今後の地域福祉にあり、まして、少子高齢化の進行とともに市民各位の要望に的確な対応を取るべく心掛けています。

何卒今後につきましても、ご要望・ご指摘等お聞かせくださいますようお願い申し上げます。

就任にあたり一言ご挨拶と、かねてのご支援に感謝を申し上げます。

平成26年度 事業計画及び当初予算



基本目標

1.地域住民の支え合いによるまちづくり
少子高齢化が急速に進行しているなか、地域住民が福祉の担い手としての意識を高め、一人ひとりができることを実行していくとともに、地域の福祉活動に参加できることで、これまで以上に地域が一丸となった福祉サービスの充実を目標とします。

2.安心して暮らせるサービス利用の仕組みづくり
本人の努力や家族による支援を支えるため、近隣者などの地域の人の参加・協力や公共機関、社会福祉協議会等の福祉サービスがバランスよく活用でき、また、それらがお互いに連携することで、質の高い福祉サービスが地域において醸成されることを目標とします。

3.人にやさしい福祉の基盤づくり
地域福祉の舞台は住民一人ひとりが暮らす身近な地域です。ここでは隣り近所の助け合いボランティアやNPOの活動、民間事業者や公共によるサービスなど、様々な形での福祉が芽生え、成長しつつあります。全ての住民がノーマライゼーションの理念に基づき、自らの意思により、自分らしく様々な活動に取り組むことができるようバリアフリー化に努め、人にやさしいまちづくりを推進します。また、ハード面だけの整備ではなくすべての人びとの人権が守られ、個人を尊重しあひながら地域における支え合い活動に参加する意識の醸成に努め、地域福祉を推進していくための基盤をつくることを目標とします。

地域福祉推進事業 予算額 8,249千円

【校区地区社協】小学校区などの広い対象地域において、その地域で生活している人々が自らの参加により、地域福祉活動を行い、誰もが安心して暮らすことができる福祉のまちづくりを、地域住民自らが自主的に実践するために結成された組織です。世代間交流や防犯活動、敬老大会、一人暮らし高齢者食事会、見守り活動などを支援します。(小林市補助事業)

【いきいきサロン】公民館など、歩いていける身近な対象地域において、地域に住む人たちの出会いの場、交流の場、仲間づくりの場として結成された組織です。楽しみながら行うのが特徴で、実施するのも、楽しむのも、地域の方々です。閉じこもり防止、介護予防、健康増進など小地域で支えあう地域福祉事業の自主的な活動を支援します。(小林市委託事業)

【きりしまはつらつクラブ】介護予防・閉じこもり予防を目的とし、軽体操やレクリエーション、健康や暮らしに役立つ講話を市内9か所で行います。(小林市委託事業)

地域福祉事業の推進 法人運営事業 予算額 84,739千円

【法人運営費】理事会・評議員会運営、本所・支所運営

【心配ごと相談事業】弁護士・司法書士による無料法律相談を行います。(相談者一人当たり30分)

【福祉バスの運行】地域福祉を推進する福祉関係団体等が、研修会、講習会等を実施するのに交通手段としてバス(40人乗り、28人乗り)を貸し出します。

【福祉用具・福祉車両無料貸出】
【福祉用具】身体の機能が低下し、在宅での日常生活を営むのに支障がある高齢者や、障がい者に福祉用具(ベッド・車いす等)を無料で貸し出します。
【福祉車両】在宅での生活で、自立歩行が困難な方の通院の交通手段として利用するために、車いすのまま乗用できる車を無料で貸し出します。

【福祉活動物品の貸出】地域福祉の充実強化を図るために、ボランティア団体や自治会、老人クラブや障がい者団体などに福祉活動物品を無料で貸し出します。

【地域福祉活動計画】「支え合い みんなで結ぶ地域の「わ」」をキャッチフレーズに、地域における福祉問題を解決することを目的に、地域の支え合いをどのように進めていくのかを地域全体で考え、地域住民の皆さんと協働して「小林に住んでよかった」と思えるまちづくりのための計画を策定します。

【会議室の貸出】地域交流の場として、会議室を8時から21時まで貸し出します。

【いきいきサロン助成】いきいきサロン団体に助成を行います。

【福祉教育事業】福祉に対する理解を深め、住民の福祉活動への参加を促進するため、学校及び地域での普及・啓発活動を行います。

【災害ボランティアセンター事業】災害ボランティアセンターを設置・運営するための研修及び備品の購入を行います。

日常生活自立支援事業 予算額 5,414千円

日常生活に不安を抱えている高齢者・認知症高齢者・知的障がいのある方・精神に障がいのある方の福祉サービスの手続きや日常的な金銭管理のお手伝いを専門員・生活支援員が行うことにより地域の中で安心して生活できるよう支援します。(宮崎県社協委託事業)

緊急資金貸付事業 予算額 1,800千円

市内在住の低所得者の方に対し、臨時的な緊急出費等により生活費が不足する場合、経済的自立と生活意欲の助長促進を図ることを目的に限度額5万円(無利息)の貸付を行います。

生活福祉資金貸付事業 予算額 541千円

低所得者、障がい者世帯、高齢者世帯に対し、在宅福祉、社会参加の促進を図り、安定した生活を送れるようにすることを目的に貸付を行います。(宮崎県社協委託事業)

| 指定管理事業・受託事業 | | | 介護保険等事業 | | |
|--------------------|---------|--|-----------------|---------|--|
| 事業 | 予算額(千円) | | 事業 | 予算額(千円) | |
| 母子生活支援施設白梅寮受託事業 | 13,627 | | 居宅介護支援事業 | 31,639 | |
| 野尻町保健福祉センター受託事業 | 6,809 | | 小林訪問介護事業 | 31,908 | |
| 小林第二在宅介護支援センター受託事業 | 4,765 | | 須木訪問介護事業 | 12,615 | |
| 野尻在宅介護支援センター受託事業 | 4,765 | | 訪問入浴介護事業 | 12,685 | |
| 西部いろり村受託事業 | 267 | | 望峰の里デイサービス事業 | 43,036 | |
| 小林高齢者給食センター受託事業 | 75,689 | | みどりの丘デイサービス事業 | 20,520 | |
| 野尻高齢者給食センター受託事業 | 35,054 | | パワリ八俱樂部事業 | 12,960 | |
| 小林地域包括支援センター受託事業 | 72,818 | | 小規模多機能ホーム茶のん村事業 | 62,049 | |
| | | | 障害者相談支援事業 | 2,356 | |
| | | | 小林障害者居宅介護等事業 | 15,511 | |
| | | | 須木障害者居宅介護等事業 | 5,333 | |
| | | | 須木地域活動支援センター事業 | 2,090 | |

校区・地区社協の紹介

細野校区社協

人口：5,288人
世帯数：2,467世帯

倉田富夫会長を中心に、敬老会やふれあい会食会、研修会など実施しています。細野1区・2区・3区と協力しながら、高齢者の「おもてなし」をしたり、世代間交流を図ったりと、精力的に活動されています。

みんなで楽しく♪ 「であいんそ会」

須木支所

須木地区では、地域の皆様の交流の場として、4月から「であいんそ会」を開催することになりました。みなさまお誘いあわせの上、ゲームや踊り、おしゃべりで楽しい時間を過ごさしめてください。

場所：旧茶のん村
参加料：奇数月 50円
偶数月100円
問合せ：48-2073

福祉教育 福祉を身近に!

気軽に学んでみませんか?

ボランティアセンターでは、福祉への理解・関心を深め、福祉を身近に感じてもらえるよう学校や地域に Outreach、高齢者疑似体験や介護体験などの学習会やボランティア・福祉などについての講話を行っています。校内授業や地域行事などの機会がありましたらご連絡ください。

笑顔と一緒にお届けします

野尻高齢者給食センター

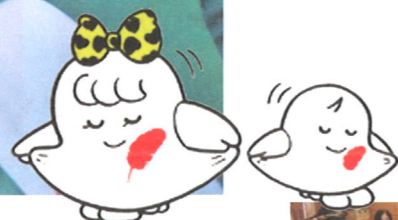
野尻支所では、おおむね65歳以上の方、障がい等で食事づくりが困難な方を対象に、昼食・夕食のお弁当を笑顔と一緒にお届けしています。

利用料金
ご飯付 400円
おかずのみ 350円

お申込み・お問合せ
44-1206
ぜひご利用ください。



みなさまのあたたかい 募金が小林市の福祉に 活きています



小林市の平成25年募金実績額
10,336,584円

【赤い羽根共同募金】

10月1日から12月31日までの期間に実施

7,601,059円

(達成率 77.6%)

- 戸別募金：6,084,331円
- 街頭募金：390,707円
- 法人募金：292,856円
- 職域募金：770,354円
- イベント募金：62,636円
- その他：175円

【歳末たすけあい募金】

12月1日から12月31日までの期間に実施

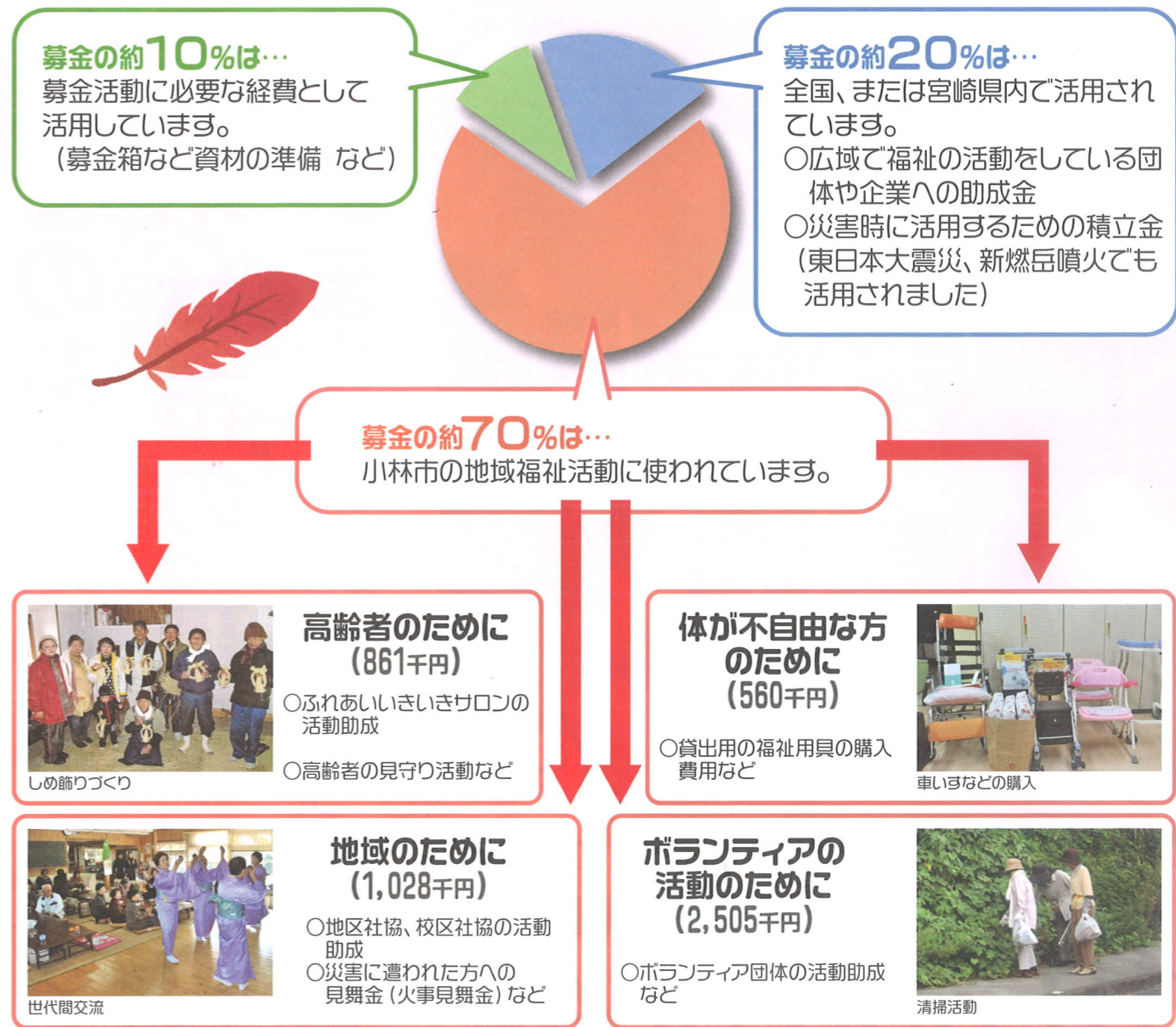
2,735,525円

(達成率 99.5%)

- 戸別募金：1,909,590円
- 法人募金：22,000円
- 学校募金：179,158円
- 職域募金：624,768円
- その他：9円

赤い羽根共同募金

平成24年度の募金が、平成25年度の活動に活用されています。



歳末たすけあい募金

平成25年度の募金は、すべて小林市の地域福祉のために活用されます。

